

GUIA PRÀCTICA: Rehabilitar el meu ateneu



Federació d'Ateneus
de Catalunya

Dipòsit legal: B 5905-2019

1a. edició: febrer 2019

Edita: FAC

Continguts: Alejandro Mora. Cap d'enginyeria del Grupidea

Disseny: Sílvia Vallverdú (vallverducomunicacio2@yahoo.es)

Què són les «Guies pràctiques per als ateneus»?

Les guies pràctiques de formació de la Federació d'Ateneus de Catalunya conformen la col·lecció documental que posem a disposició del conjunt dels ateneus perquè tinguin una eina útil, pràctica i de ràpida consulta que els serveixi de referent per poder superar les casuístiques amb les quals es trobin durant la seva activitat habitual.

En aquesta guia es tracten els aspectes a tenir en compte a l'hora de rehabilitar l'ateneu.



ÍNDIX

1. QUÈ HAIG DE FER PER REHABILITAR EL MEU ATENEU? 5

Per què és important rehabilitar el meu Ateneu?

Quins beneficis em pot comportar?

Què caldrà rehabilitar?

Què caldrà fer?

Com ho podem fer?

Què ens dirà aquest Informe Tècnic?

Quins passos ens caldrà donar per «engegar» la nostra rehabilitació?

2. QUÈ CAL FER PER A OBTENIR LA LICÈNCIA D'ACTIVITAT? . . . 11 DEFINICIÓ I PASSOS

Què és una llicència d'activitat?

Quin tipus de permís cal tramitar per a un Ateneu?

Com i què cal per tramitar cadascun d'aquests permisos

1. Llicència municipal
2. Comunicació prèvia amb projecte tècnic
3. Comunicació prèvia sense projecte tècnic o
Declaració responsable prèvia

3. RECOMANACIONS FINALS I SUPORTS PÚBLICS 15

1. QUÈ HAIG DE FER PER REHABILITAR EL MEU ATENEU?

Per què és important rehabilitar el meu Ateneu?

Quan veiem que el nostre Ateneu té mancances en matèria de seguretat, d'accessibilitat, o bé que els espais actuals que es disposen no estan ben aprofitats, podem pensar en fer unes obres, una adequació, és a dir, fer-hi una rehabilitació. Però sovint no som prou conscients que representa això, què comporta, com fer-ho, com tramitar-ho, quin cost tindrà, etc.

En primer lloc, i tal vegada el més important, quan pensem en fer una rehabilitació, ha de ser el de poder donar protecció i seguretat tant a les persones com béns i en segon terme, també important, poder donar compliment a la legislació i normativa vigent en tots els seus aspectes: en matèria urbanística, de seguretat, contra incendis, accessibilitat, medi ambient, etc.

Quins beneficis em pot comportar?

Poder tenir un Ateneu rehabilitat, en condicions òptimes, ens podrà donar totes les garanties d'ús de les activitats que s'hi

duguin a terme. També podrà suposar una millora i aprofitament dels espais, potser ara mal aprofitats, en funció de les necessitats dels temps actuals i dels nous usos que li vulguem donar.

Què caldrà rehabilitar?

Quan decidim rehabilitar el nostre Ateneu hem de ser conscients que haurem de rehabilitar i/o adequar tot allò que calgui i que no compleixi amb la normativa actual vigent, tant a nivell d'obra civil (estructura, façana, accessibilitat) com d'instal·lacions (contra incendis, electricitat, climatització, gas, etc).

Què caldrà fer?

Partim de la base que ja tenim una idea del que volem fer, de quines intervencions ens agradaria fer per tal de millorar, adaptar i adequar el nostre Ateneu a les nostres necessitats.

En primer lloc, i abans de fer res, haurem de saber quin és l'estat actual de l'Ateneu en tots els aspectes comprovant en cada cas el compliment de la normativa vigent. A partir d'aquí podrem saber què és el que s'hauria de fer, quins tràmits comportaria i de quin cost aproximat estaríem parlant.

Com ho podem fer?

Per tal de saber «què tenim i on som», serà necessari fer un estudi tècnic previ de l'estat actual de l'Ateneu. Això ho podrem saber contractant els serveis professionals d'un tècnic en la matèria (arquitecte o enginyer) per tal que ens pugui fer aquest Informe Tècnic.

Què ens dirà aquest Informe Tècnic?

L'Informe Tècnic descriurà, en cada cas de forma concreta, els següents aspectes del nostre Ateneu:

- > Antecedents i descripció de l'Ateneu
- > Documentació legal que es disposa de l'Ateneu
- > Compliment de la Normativa d'aplicació
- > Condicions de protecció contra incendis
- > Condicions de les instal·lacions
- > Condicions d'accessibilitat
- > Observacions i recomanacions

Per tal que aquest Informe pugui ser el més ajustat possible a la realitat, seria convenient poder disposar de plànols de l'Ateneu.

Un cop tenim l'Informe Tècnic, ja sabem «què tenim i on som», i ja podrem prendre una decisió.

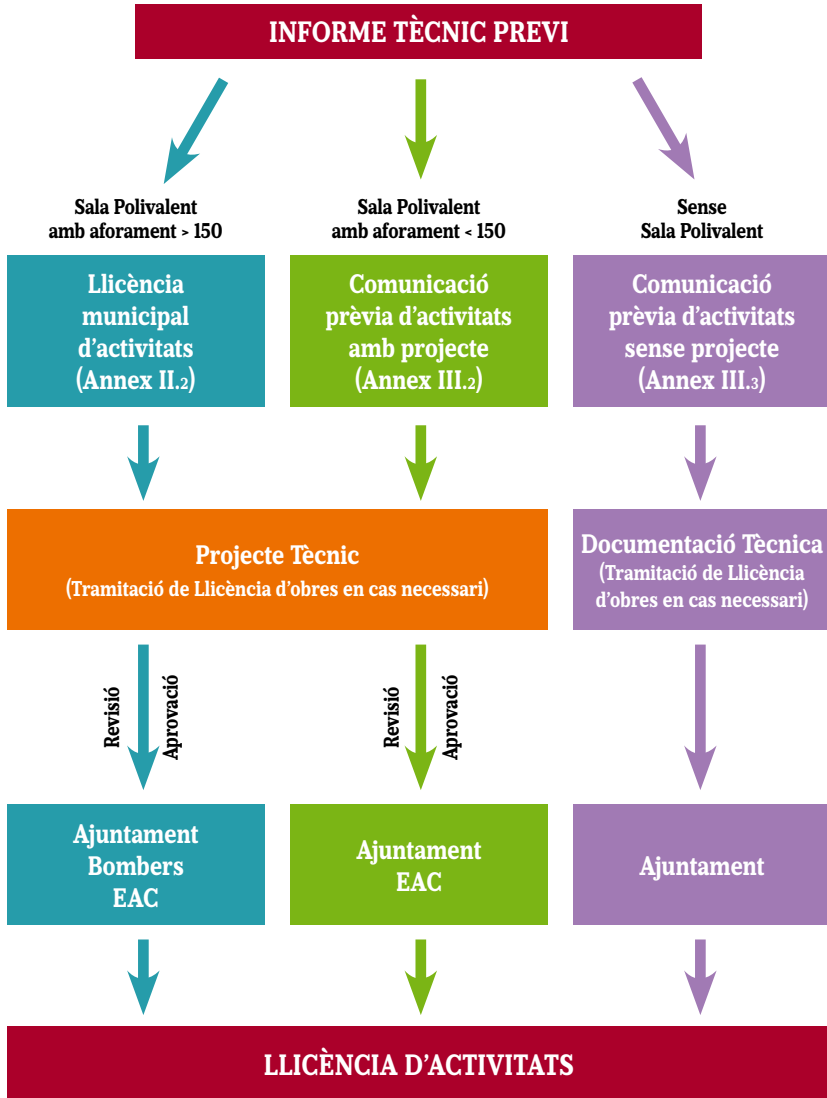
Quins passos ens caldrà donar per «engegar» la nostra rehabilitació?

Si hem pres la decisió de tirar endavant amb la rehabilitació, en primer lloc caldrà contractar els serveis d'un equip de professionals tècnics d'arquitectura i/o enginyeria per tal que es faci càrrec del Projecte. Els honoraris d'aquests serveis professionals vindran donats en funció de la superfície de l'Ateneu, dels treballs que es contractin i de les intervencions a realitzar.

Per començar, caldrà disposar de plànols de l'estat actual de tot l'Ateneu: distribucions en planta, instal·lacions i equips contra incendis, seccions i façanes. Amb aquests plànols els tècnics podran comprovar i determinar quines mancances concretes tenim, quines són les necessitats i a partir d'aquí ja es podran anar preparant els nous plànols per a més endavant poder fer els projectes que corresponguin (principalment el projecte de llicència d'activitat i d'obres, si cal).

En funció de quin sigui el tipus de permís d'activitat que ens caldrà tramitar, (ho veurem més endavant) i treballant de forma conjunta amb l'equip tècnic, s'anirà desenvolupant el nou Projecte (estudis previs, avantprojecte, projecte bàsic, etc).

VULL REHABILITAR EL MEU ATENEU



Model d'Instància de Llicència Municipal d'activitats

Ajuntament
de Barcelona

Registre d'entrada

SOL·LICITUD DE LLICÈNCIA MUNICIPAL D'ACTIVITATS

1. NÚM. EXPEDIENT:

(A emplenar per l'Ajuntament de Barcelona)

2. SOL·LICITUD DE: (assenyali amb una X l'opció que correspon a l'annex en el qual està compresa l'activitat)

- LLICÈNCIA AMBIENTAL** (activitat compresa a l'Annex II de la Llei 20/2009, de 4 de desembre, de prevenció i control ambiental de les activitats)
- LLICÈNCIA** (activitat sotmesa a la Llei 11/2009, de 6 de juliol, de regulació administrativa dels espectacles públics i les activitats recreatives i a l'Annex I del decret 112/2010)
- LLICÈNCIA** (activitat sotmesa a la Llei 16/2009, de 22 de juliol, dels centres de culte)
- LLICÈNCIA COMERCIAL MUNICIPAL** (activitat sotmesa a la Llei 1/2009, de 22 de desembre, d'ordenació dels equipaments comercials)

3. DADES DE L'EMPLAÇAMENT DE L'ACTIVITAT O INSTAL·LACIÓ

Ubicació (Av./Carrer/Pl...):

Núm.:

Local:

Codi Postal

Districte:

4. ACTIVITATS O INSTAL·LACIONS

Descripció lliure:

Relació de codis i descripció d'acord amb la instrucció d'Alcaldia (Instrucció per a l'aplicació de l'Ordenança Municipal d'Activitats i de la Intervenció Integral de l'Administració ambiental, a partir de l'entrada en vigor de la Llei 20/2009, del 4 de desembre; Instrucció publicada al BOP el 14 de febrer de 2011 i correccions d'errades el 27 de gener de 2012)

Codi / Descripció / Annex

5. PRESSUPOST DE LES INSTAL·LACIONS (A EFECTES DE L'IMPOST D'INSTAL·LACIONS, CONSTRUCCIONS I OBRES)

Import:

6. DADES DEL SOL·LICITANT (persona física o jurídica)

Nom i cognoms / Raó social:

NIF/CIF:

Telèfon fix / mòbil:

Adreça:

Número:

Pis:

Porta:

Codi postal:

Municipi:

Correu electrònic:

Model d'Instància de Comunicació amb projecte. Annex III.2



Annex III.2

INSTÀNCIA DE COMUNICACIÓ D'OBERTURA D'ACTIVITATS I/O INSTAL·LACIONS NO ALIMENTÀRIES

DADES DEL TITULAR

Nom i cognoms / Raó social: _____ NIF/DNI/NIE: _____
 Domicili: _____ Núm.: _____ Localitat: _____ CP: _____

DADES DEL REPRESENTANT

Nom i cognoms: _____ NIF/DNI/NIE: _____
 Domicili: _____ Núm.: _____ Localitat: _____ CP: _____

DADES DE L'ESTABLIMENT I/O INSTAL·LACIÓ

L'activitat i/o instal·lació s'ha de qualificar com (assenyali amb una X una de les alternatives següents):

- Activitat industrial no classificada Instal·lacions dels edificis
 Establiments de comerç no alimentari al detall Altres
 Instal·lacions de l'art. 28.4 de les OME

Emplaçament de l'activitat: *adreça preomplerta ja demanada a la consulta prèvia (adreça + número + local + raó social)*

Telèfon ☎ _____ Fax ☎ _____ e-mail @ _____

DESCRIPCIÓ de l'activitat i/o instal·lació: *preomplert amb el llistat d'activitats obtingudes en fer la consulta prèvia*

Pressupost de l'activitat i/o instal·lació (sense partides incloses a la llicència d'obres) _____ €

Superfície TOTAL de l'activitat (m²) _____ m²

Taula 1

COMUNICA que a l'empara de Instrucció per a l'aplicació de l'*Ordenança municipal d'activitats i d'intervenció integral de l'administració ambiental de Barcelona a partir de l'entrada en vigor de la Llei 20/2009 de prevenció i control ambiental d'activitats*, i havent finalitzat l'execució o muntatge de l'activitat i/o instal·lació referenciada a Taula 1, procedirà a l'obertura o posada en funcionament de la mateixa.

La naturalesa i característiques de l'activitat i/o instal·lació es descriuen a la documentació tècnica adjunta.

ACOMPANYA la documentació necessària que s'indica al Taula 2, al peu del document.

DECLARA, sota la seva exclusiva responsabilitat:

Que, d'acord amb els paràmetres i característiques indicades a la documentació aportada, que reflecteix fidelment les dades reals, considera que l'activitat i/o instal·lació resten incloses a l'annex III.2 de la *Instrucció per a l'aplicació de l'Ordenança municipal d'activitats i d'intervenció integral de l'administració ambiental de Barcelona a partir de l'entrada en vigor de la Llei 20/2009 de prevenció i control ambiental d'activitats* i sotmeses, per això, al règim de comunicació prèvia.

Que l'esmentada activitat s'ajusta a les condicions tècniques i limitacions urbanístiques vigents.

Que no han estat realitzades obres ni canvis de la imatge exterior de l'establiment, o que s'han realitzat amb la preceptiva llicència o comunicació d'obres prèvia, mitjançant el tràmit corresponent segons que s'escaigui per la seva naturalesa d'acord a la vigent *Ordenança reguladora dels procediments d'intervenció municipal d'obres*.

Que en l'indicat supòsit d'haver-se realitzat obres o canvis de la imatge exterior de l'establiment, aquestes s'han finalitzat totalment i concordant amb la llicència d'obres concedida, o amb el comunicat o assabentat d'obres tramitat i admès per l'ajuntament.

Barcelona, de _____ del 201...

Signat (nom i cognoms)

DOCUMENTACIÓ QUE S'ACOMPANYA

- Fotocòpia del DNI/NIF/NIE/CIF del titular
 Fotocòpia dels poders del representant (cas que el titular sigui persona jurídica o no signi la comunicació)
 Fotocòpia del DNI/NIF/NIE del representant (cas que el titular sigui persona jurídica o no signi la comunicació)
 Documentació Tècnica signada (memòria, pressupost, plaol d'emplaçament, i de planta)
 Acta notarial de renúncia a indemnització (si existeix afectació urbanística)
 Certificació de Entitat Ambiental de Control amb qualificació d'Admesa o Admesa a Precari

Taula 2



Model d'Instància de Comunicació d'obertura sense projecte. Annex III.3



Annex III.3

INSTÀNCIA DE COMUNICACIÓ D'OBERTURA D'ACTIVITATS I/O INSTAL·LACIONS NO ALIMENTÀRIES
DADES DEL TITULAR

Nom i cognoms/ Raó social: _____ NIF/DNI/NIE: _____
 Domicili: _____ Núm: _____ Localitat: _____ CP: _____

DADES DEL REPRESENTANT

Nom i cognoms: _____ NIF/DNI/NIE: _____
 Domicili: _____ Núm: _____ Localitat: _____ CP: _____

DADES DE L'ESTABLIMENT I/O INSTAL·LACIÓ

L'activitat i/o instal·lació s'ha de qualificar com *(assenyali amb una X una de les alternatives següents)*:

- Activitat industrial no classificada Instal·lacions dels edificis
 Establiments de comerç no alimentari al detall Altres
 Instal·lacions de l'art. 28.4 de les OME

Emplaçament de l'activitat: *adreça preomplerta ja demanada a la consulta prèvia (adreça + número + local)*

Telèfon ☎ _____ Fax ☎ _____ e-mail @ _____

DESCRIPCIÓ de l'activitat i/o instal·lació:

preomplert amb el llistat d'activitats obtingudes en fer la consulta prèvia

Taula 1

COMUNICA que a l'empara de *la Instrucció per a l'aplicació de l'Ordenança municipal d'activitats i d'intervenció integral de l'administració ambiental de Barcelona a partir de l'entrada en vigor de la Llei 20/2009 de prevenció i control ambiental d'activitats*, i havent finalitzat l'execució o muntatge de l'activitat i/o instal·lació referenciada al Taula 1, procedirà a l'obertura o posada en funcionament de la mateixa.

La naturalesa i característiques de l'activitat i/o instal·lació es descriuen a la documentació tècnica adjunta.

ACOMPANYA la documentació necessària que s'indica al Taula 2, al peu del document.

DECLARA, sota la seva exclusiva responsabilitat:

Que, d'acord amb els paràmetres i característiques indicades a la documentació aportada, que reflecteix fidelment les dades reals, considera que l'activitat i/o instal·lació resten incloses a l'annex III.3 de la *Instrucció per a l'aplicació de l'Ordenança municipal d'activitats i d'intervenció integral de l'administració ambiental de Barcelona a partir de l'entrada en vigor de la Llei 20/2009 de prevenció i control ambiental d'activitats* sotmeses, per això, al règim de comunicació prèvia, sense exigir-se control inicial abans de la seva obertura i posada en servei.

Que l'esmentada activitat s'ajusta a les condicions tècniques i limitacions urbanístiques vigents.

Que no han estat realitzades obres ni canvis de la imatge exterior de l'establiment, o que s'han realitzat amb la preceptiva llicència o comunicació d'obres prèvia, mitjançant el tràmit corresponent segons que s'escaigui per la seva naturalesa d'acord a la vigent **Ordenança reguladora dels procediments d'intervenció municipal d'obres**.

Que en l'indicat supòsit d'haver-se realitzat obres o canvis de la imatge exterior de l'establiment, aquestes s'han finalitzat totalment i concordant amb la llicència d'obres concedida, o amb el comunicat o assabentat d'obres tramitat i admès per l'ajuntament.

Barcelona, de _____ del 201...

Signat (nom i cognoms)

DOCUMENTACIÓ QUE S'ACOMPANYA

- Fotocòpia del DNI/NIF/NIE/CIF del titular
 Fotocòpia dels poders del representant (cas que el titular sigui persona jurídica o no signi la comunicació)
 Fotocòpia del DNI/NIF/NIE del representant (cas que el titular sigui persona jurídica o no signi la comunicació)
 Documentació Tècnica signada (memòria, pressupost, plànol d'emplaçament, de planta i secció)
 Acta notarial de renúncia a indemnització (si existeix afectació urbanística)

Taula 2



2. QUÈ CAL FER PER A OBTENIR LA LLICÈNCIA D'ACTIVITAT?

Definició i passos

Què és una llicència d'activitat?

La llicència d'activitat és el títol o document atorgat per l'Ajuntament que habilita poder exercir una activitat o un conjunt d'activitats concretes en un espai i amb unes condicions determinades.

Quin tipus de permís cal tramitar per a un Ateneu?

En la majoria dels casos, els Ateneus disposen d'una sala on es poden realitzar representacions en directe (teatre, música, dansa, etc) o bé projeccions de cinema, i és per aquest motiu que les activitats que es duen a terme en un Ateneu estaran incloses dins l'annex 1 del Decret 112/2010 de 31 d'agost, pel qual s'aprova el Reglament d'espectacles públics i activitats recreatives, de desplegament reglamentari i d'aplicació de la Llei 11/2009 de 6 d'abril, de Regulació administrativa dels espectacles públics i activitats recreatives.

En aquests casos, el règim de tramitació serà el de **Llicència municipal** d'activitat sempre i quan l'aforament de la sala sigui superior a 150 persones. Quan aquest aforament sigui inferior, el règim de tramitació serà el de **Comunicació prèvia** amb projecte tècnic.

En aquells Ateneus on no es realitzin representacions en directe d'obres teatrals, musicals, de dansa, obres artístiques o escèniques i similars, d'acord amb la Llei 16/2015 de 21 de juliol, de simplificació administrativa de l'Administració de la Generalitat i dels governs locals, el règim de tramitació podrà ser el de **Declaració responsable prèvia**, el de **Comunicació prèvia sense projecte tècnic** o bé també el de **Comunicació prèvia amb projecte tècnic**.

En aquests supòsits, seran les ordenances municipals de cada municipi les que en cada cas ho determinin.

És a dir, que el tipus de permís per un Ateneu ens vindrà donat en funció de quines siguin les seves activitats, del seu aforament o bé de les seves instal·lacions, i en funció de quin sigui el tipus de permís, el tràmit serà un o altre.

En la majoria dels casos, els Ateneus hauran de disposar d'una Llicència municipal d'activitat.

Com i què cal per tramitar cadascun d'aquests permisos

1. LICÈNCIA MUNICIPAL

QUIN ÉS EL PROCÉS DE TRAMITACIÓ?

La sol·licitud de llicència municipal d'activitat es farà per mitjà d'una instància que anirà acompanyada d'un projecte tècnic signat per un tècnic competent (arquitecte, enginyer o enginyer tècnic) i que es presentarà a l'Ajuntament corresponent. Es podrà fer de forma presencial o bé de forma telemàtica amb certificat digital.

Depenent del municipi que es tracti, el projecte podrà ser tramitat i informat directament pels serveis tècnics municipals o bé es derivarà al Consell Comarcal corresponent.

Una vegada es tingui l'aprovació del projecte, es podrà sol·licitar el permís d'obres que calgui (llicència d'obres majors, obres menors o bé comunicació d'obres) per tal d'adequar el Centre al projecte d'activitat aprovat. Aquest tràmit també es podrà fer en la majoria dels casos en paral·lel.

Un cop finalitzades les obres d'adequació i es disposi de tota la documentació que correspongui (certificat final del tècnic, certificats d'equips, de materials, d'instal·lacions, legalitzacions d'instal·lacions, etc) s'haurà de contactar amb una Entitat Ambiental de Control (EAC) degudament autoritzada per la Generalitat

de Catalunya, per tal que faci la inspecció pertinent al Centre i pugui emetre el seu Informe o Certificació favorable.

El tràmit final serà la presentació a l'Ajuntament d'aquest Informe o Certificació favorable emès per la EAC juntament amb la documentació que li correspongui.

Un cop presentada aquesta documentació a l'Ajuntament, ja es podrà iniciar l'activitat.

Pel que fa al temps de la tramitació d'aquest tipus de permís, és difícil de concretar-ho, ja que en cada cas vindrà donat en funció de la disponibilitat dels serveis tècnics municipals i/o comarcals, per la complexitat del projecte, per si requereix Informes previs de Bombers, de Patrimoni, de les obres d'adequació que calgui fer, etc.

QUINES SÓN LES TAXES I IMPOSTOS D'AQUESTA TRAMITACIÓ?

Tota aquesta tramitació suposa el pagament d'unes taxes i impostos que vindran donats en cada cas per l'Ajuntament d'acord amb les seves ordenances fiscals. Generalment hi ha una taxa fixa en funció del tipus d'activitat i un impost que serà un percentatge en funció del pressupost que es detalli en el projecte tècnic.

Tanmateix, també caldrà fer un pagament a la EAC per les seves intervencions: revisió del projecte, inspecció a l'establiment i el·laboració del Informe o Certificació. Aquest import vindrà donat principalment en funció del tipus d'activitat i de la superfície del centre.

QUINA DOCUMENTACIÓ ÉS NECESSÀRIA PER A LA PRESENTACIÓ DEL PROJECTE A L'AJUNTAMENT?

- > Instància
- > Fotocòpia del CIF del titular
- > Fotocòpia del DNI del representant
- > Fotocòpia dels poders del representant
- > Projecte tècnic signat per un tècnic competent i pel titular (memòria descriptiva, pressupost i plànols)

Un cop acabades les obres d'adequació:

- > Certificació de la EAC amb qualificació favorable i resta de documentació que li correspongui: certificats, homologacions, legalitzacions, pla d'emergència, etc.

2. COMUNICACIÓ PRÈVIA AMB PROJECTE TÈCNIC

QUIN ÉS EL PROCÉS DE TRAMITACIÓ?

En aquest cas, el projecte tècnic no requereix una aprovació prèvia de l'Ajuntament, és a dir que, un cop finalitzades les obres d'adequació (d'acord amb la preceptiva llicència o comunicació d'obres prèvia) i es disposi de tota la documentació que correspongui (certificat final del tècnic, certificats de materials, d'instal·lacions, legalitzacions d'instal·lacions, etc) s'haurà de contactar amb la EAC que serà qui revisi el projecte i amb posterioritat farà la inspecció pertinent al Centre per tal d'emetre el seu Informe o Certificació favorable.

El tràmit final serà el mateix que el de la llicència municipal, és a dir, la presentació a l'Ajuntament d'aquest

Informe o Certificació favorable emès per la EAC i altre documentació que correspongui. Un cop presentada aquesta documentació a l'Ajuntament, el permís és immediat i ja es podrà iniciar l'activitat.

El tràmit d'aquest tipus de permís, com que no es requereix d'una aprovació prèvia, vindrà donat en funció del temps necessari en cada cas per fer les obres d'adequació i de la posterior tramitació del projecte tècnic i de la resta de documentació amb la EAC com també de l'el·laboració del seu Informe o Certificació favorable.

QUINES SÓN LES TAXES I IMPOSTOS D'AQUESTA TRAMITACIÓ?

Tota aquesta tramitació suposa el pagament d'unes taxes i impostos que vindran donats en cada cas per l'Ajuntament d'acord amb les seves ordenances fiscals. Generalment hi ha una taxa fixa en funció del tipus d'activitat i un impost que serà un percentatge en funció del pressupost que es detalli en el projecte.



Tanmateix, també caldrà fer un pagament a la EAC per les seves intervencions: revisió del projecte, inspecció a l'establiment i el·laboració de l'Informe o Certificació. Aquest import vindrà donat principalment en funció del tipus d'activitat i de la superfície del centre.

QUINA DOCUMENTACIÓ ÉS NECESSÀRIA PER A LA PRESENTACIÓ DEL PROJECTE A L'AJUNTAMENT?

- > Instància
- > Fotocòpia del CIF del titular
- > Fotocòpia del DNI del representant
- > Fotocòpia dels poders del representant
- > Documentació tècnica signada pel tècnic i pel titular (memòria o fitxes tècniques i plànols)
- > Certificació de la EAC amb qualificació favorable i resta de documentació que correspongui: certificats, homologacions, legalitzacions, pla d'emergència, etc.

3. COMUNICACIÓ PRÈVIA SENSE PROJECTE TÈCNIC O DECLARACIÓ RESPONSABLE PRÈVIA

QUIN ÉS EL PROCÉS DE TRAMITACIÓ?

Aquest és el tipus de permís amb un tràmit més senzill, donat que no requereix l'el·laboració d'un projecte tècnic d'activitat ni cap revisió ni inspecció prèvia per part de l'Administració (Ajuntament o EAC). Sí que caldrà tramitar, si s'escau, un projecte de llicència o comunicat d'obres per a l'adequació del Centre.

El tràmit consistirà en la presentació d'una instància de Comunicació-Declaració on es descriurà el tipus d'activitat, les seves característiques i les seves instal·lacions. També caldrà acompanyar-ho de plànols però no caldrà la signatura ni la certificació d'un tècnic, només caldrà la signatura del titular.

El tràmit d'aquest tipus de permís és immediat, és a dir, en el mateix moment que es presenta a l'Ajuntament, ja es pot iniciar l'activitat. Aquest tràmit es podrà fer de forma presencial o bé de forma telemàtica amb certificat digital.

Cal tenir en comte que l'Ajuntament port fer, en qualsevol moment, una inspecció al Centre per tal de comprovar que l'activitat s'ajusta a la Comunicació-Declaració presentada.

QUINES SÓN LES TAXES I IMPOSTOS D'AQUESTA TRAMITACIÓ?

En aquest cas, donat que no hi ha intervenció ni de l'Ajuntament ni de la EAC, generalment no suposarà fer cap mena de pagament ni de taxes ni d'impostos.

QUINA DOCUMENTACIÓ ÉS NECESSÀRIA PER A LA PRESENTACIÓ DE LA COMUNICACIÓ-DECLARACIÓ?

- > Instància
- > Fotocòpia del CIF del titular
- > Fotocòpia del DNI del representant
- > Fotocòpia dels poders del representant
- > Documentació tècnica signada pel titular (memòria o fitxes tècniques i plànols)

3. RECOMANACIONS FINALS I SUPORTS PÚBLICS

Recomanacions

Abans de fer qualsevol actuació i/o intervenció en un Ateneu, seria convenient contactar amb professionals tècnics per tal que us puguin assessorar, fer una revisió del centre i en el seu cas, també fer les consultes oportunes que calgui amb l'Ajuntament. D'aquesta manera podem evitar trobar-nos en situacions d'haver fet, per exemple, unes obres de millora o adequació d'un espai i que tal vegada no compleixin amb la normativa vigent i s'hagin de refer.

Podeu consultar el servei d'arquitectura i enginyeria que us ofereix la Federació d'Ateneus de Catalunya.

Suports públics per a la rehabilitació

GENERALITAT DE CATALUNYA - DEPARTAMENT DE CULTURA

Convocatòries de subvencions, en règim de concurrència competitiva, per a l'execució d'obres de consolidació o restauració en immobles situats a Catalunya i protegits en qualitat de béns culturals d'interès nacional (BCIN) o béns culturals d'interès local (BCIL).

Convocatòries de subvencions, en règim de concurrència competitiva, destinada a contribuir econòmicament a l'adequació d'equipaments culturals (teatres, auditoris, sales polivalents, ateneus, casals de cultura i altres equipaments culturals) propietat de fundacions i associacions amb domicili social a Catalunya.

DIPUTACIÓ DE BARCELONA - ÀREA DE PRESIDÈNCIA

Convocatòries de subvencions, en règim de concurrència competitiva, per a la reforma, millora i manteniment d'equipaments locals d'ús públic en el marc del Pla «Xarxa de Governos Locals».

AJUNTAMENT DE BARCELONA - INSTITUT DE CULTURA DE BARCELONA (ICUB)

Convocatòries de subvencions, en règim de concurrència competitiva, per a inversions destinades a la rehabilitació d'equipaments d'exhibició teatral, auditoris o equipaments anàlegs de base associativa de la ciutat de Barcelona, i la seva dotació d'equipament tècnic.

DIPUTACIÓ DE TARRAGONA - ÀREA DE CULTURA

Convocatòries de subvencions, en règim de concurrència competitiva, a entitats per a projectes d'inversions d'interès ciutadà de caràcter singular i no previstes a la resta de convocatòries anuals de la Diputació de Tarragona.

DIPUTACIÓ DE GIRONA - SERVEI DE MONUMENTS

Convocatòria de subvencions per a la restauració i conservació de béns immobles amb valor patrimonial de les comarques gironines.

Col·laboren



grupidea
imagination
that sells

Edita



Pl. Víctor Balaguer, 5, 1r

08003 Barcelona

Tel. 93 268 81 30

ateneus@ateneus.cat

www.ateneus.cat

 Federació d'Ateneus

 AteneusCat

 @ateneuscat